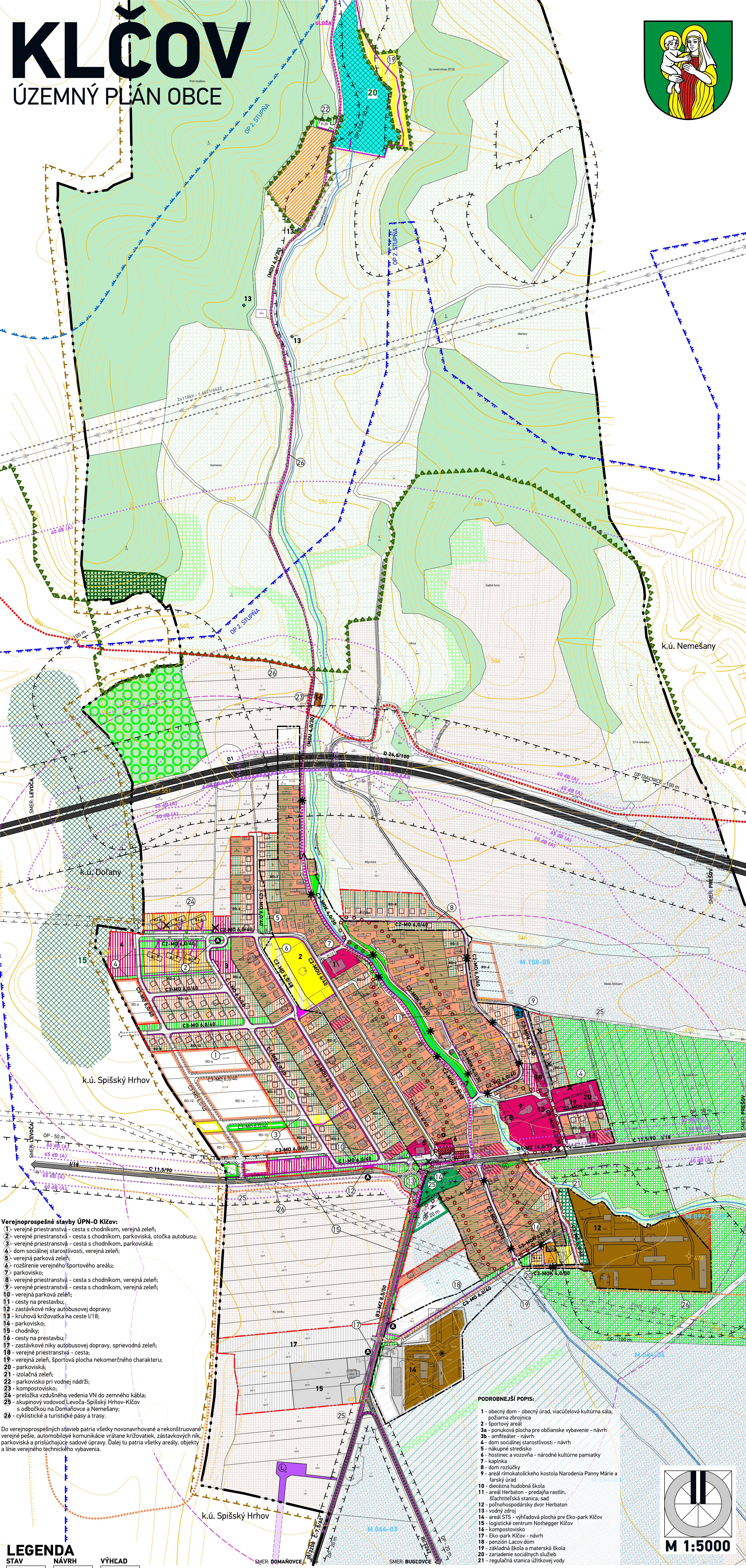


# KLČOV

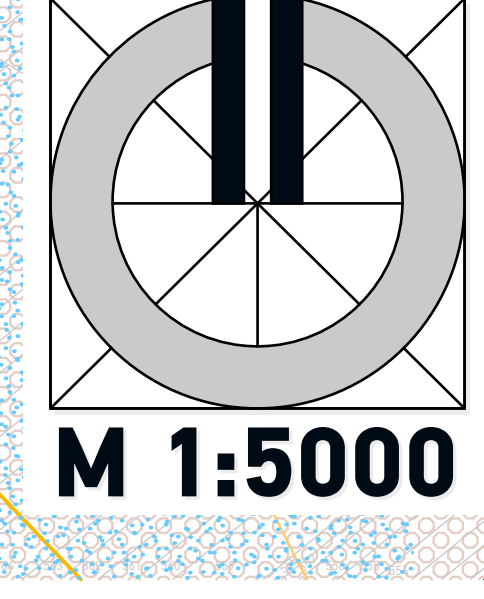
## ÚZEMNÝ PLÁN OBCE



- Verejnoprospesné stavby ÚPN-O Klčov:**
- 1- verejná priestranstvá - cesta s chodníkom, verejná zeleň;
  - 2- zastávkové miesta autobusovej dopravy;
  - 3- verejná priestranstvá - cesta s chodníkom, parkoviská;
  - 4- dom sociálnej starostlivosti, verejná zeleň;
  - 5- verejná parkoviská zeleň;
  - 6- rozšírenie verejného športového areálu;
  - 7- parkovisko;
  - 8- verejná priestranstvá - cesta s chodníkom, verejná zeleň;
  - 9- verejná priestranstvá - cesta s chodníkom, verejná zeleň;
  - 10- verejná parkoviská zeleň;
  - 11- cesty na prestavbu;
  - 12- zastávkové miesta autobusovej dopravy, spravidlná zeleň;
  - 13- kruhová križovatka na ceste I/18;
  - 14- parkovisko;
  - 15- chodníky;
  - 16- cesty na prestavbu;
  - 17- zastávkové miesta autobusovej dopravy, spravidlná zeleň;
  - 24- preložka vzdušného vedenia VN od zemného kábla;
  - 19- verejná zeleň, športová plocha nekomerčného charakteru;
  - 20- parkoviská;
  - 21- izolačná zeleň;
  - 22- parkovisko pri vodnej nádrži;
  - 23- kompostovisko;
  - 24- preložka vzdušného vedenia VN od zemného kábla;
  - 25- skupinový vodovod Levoča-Spišský Hrhov-Klčov s odbočkou na Domaňovce a Nemešany;
  - 26- cyklistické a turistické pásy a trasy.

Do verejnoprospesných stavieb patria všetky novonavrhované a rekonštruované verejné pešie, automobilové komunikácie vrátane križoviek, zastávkových miest, parkovísk a prístupných sadov. Ďalej tu patria všetky areály, objekty a línie verejného technického vybavenia.

- PODROBNEJŠÍ POPIS:**
- 1 - obecný dom - obecný úrad, viacúčelová kultúrna sála, požiarňa zbrojnica
  - 2 - športový areál
  - 3a - ponuková plocha pre občianske vybavenie - návrh
  - 3b - amfiteáter - návrh
  - 4 - dom sociálnej starostlivosti - návrh
  - 5 - nákupné stredisko
  - 6 - hostinec a vozovňa - národné kultúrne pamiatky
  - 7 - kaplnka
  - 8 - dom rozličky
  - 9 - areál rímskokatolíckeho kostola Nariadenia Panny Márie a farský úrad
  - 10 - diečiezna hudobná škola
  - 11 - areál Herbaton - predajňa rastlín, sláčiteľská stanica, sad
  - 12 - poľnohospodársky dvor Herbaton
  - 13 - vodný zdroj
  - 14 - areál STS - výhľadová plocha pre Eko-park Klčov
  - 15 - logistické centrum Nothegger Klčov
  - 16 - kompostovisko
  - 17 - Eko-park Klčov - návrh
  - 18 - penzión Lacov dom
  - 19 - základná škola a materská škola
  - 20 - zariadenie sociálnych služieb
  - 21 - regulačná stanica úžitkovej vody



### LEGENDA

STAV	NÁVRH	VÝHLAD	OPIS
			HRANICA KATASTRÁLNEHO ÚZEMIA
			HRANICA ZASTAVANÉHO ÚZEMIA K 1.1.1990 / HRANICA NAVRHOVANEJ ZASTAVANOSTI ÚZEMIA PODĽA § 139a) ods.8 STAVEBNÉHO ZÁKONA
			OCHRANA PRÍRODY HRANICA EURÓPSKEJ SÚSTAVY CHRÁNENÝCH ÚZEMÍ NATURA 2000 - SKCHVU 051 LEVOČSKÉ VRCHY
			PRÍRODNÁ REZERVÁCIA HÁJK
			EKOLOGICKY VÝZNAMNÉ SEGMENTY KRAJINY A GENOFONDOVO VÝZNAMNÉ LOKALITY PODĽA RÚSES: 15 - ÚDOLIE DOLJANSKEHO POTOKA 20 - VODNÁ NÁDRŽ KLČOV
			NEHNUTEĽNÉ NÁRODNÉ KULTÚRNE PAMIAJKY A ICH BEZPROSTREDNÉ OKOLIE 10 m
			OCHRANNÉ PÁSMO NKP SPIŠSKÝ HRAD, PAMIAJKOVEJ REZERVÁCIE SPIŠSKÁ KAPITULA, PAMIAJKOVEJ ZÓNY SPIŠSKÉ PODHRADIE, NKP KOSTOL, RÍM. KAT. V ŽEHRÉ A ŠALŠICH NKPV OKOLÍ ZAPÍSANÝCH V ÚSTREDNOM ZOZNAMÉ PAMIAJKOVÉHO FONDU
			HRANICA HISTORICKÉHO JADRA OBCE
			HRANICA OCHRANNÝCH PÁSIEM
			OCHRANNÉ PÁSMO PRÍRODNÝCH MINERÁLNYCH A PRÍRODNÝCH LIEČIVÝCH ZDROJOV 2. STUPŇA
			OCHRANNÉ PÁSMO ZDROJOV PITNÝCH VÔD 2. STUPŇA
			PRVKY DOPRAVNEJ INFRAŠTRUKTÚRY
			DIALNICA D1 / ZÁSEME DIALNICE - NÁSPV PROTIHLKOVÁ CLONA
			CESTA I. A III. TRIEDY A ZBERNÉ KOMUNIKÁCIE, OBSLUŽNÉ A PRÍSTUPOVÉ KOMUNIKÁCIE
			PARKOVISKÁ
			PRESTAVBA CIEST
			PEŠIE KOMUNIKÁCIE A PRIESTRANSTVÁ, CYKLISTICKÉ A TURISTICKÉ PÁSY A TRASY / KOSTROVIA SÍŤ CYKLISTICKÝCH TRÁS PODĽA PSK / CYKLISTICKÉ TRASY PÚTNÍCKEHO VÝZNAMU LEVOČA - SPIŠSKÝ JERUZALEM - SPIŠSKÉ PODHRADIE
			AUTOBUSOVÉ ZASTÁVKY HROMADNEJ DOPRAVY
			FUNKČNÉ TRIEDY, KATEGÓRIE KOMUNIKÁCIÍ
			IZOCHRONY PEŠEJ DOSTUPNOSTI 500 m OD AUTOBUSOVÝCH ZASTÁVK
			IZOPŇY EKVIVALENTNEJ HLADINY HLUKU V dB (A) OD AUTOMOBILOVEJ DOPRAVY
			FUNKČNÉ VYUŽITIE ÚZEMIA
			PLOCHY BÝVANIA V RODINNÝCH DOMOCH
			PLOCHY ZÁHRAD RODINNÝCH DOMOV
			PLOCHY BÝVANIA V BYTOVÝCH DOMOCH
			PLOCHY OBČIANSKEHO VYBAVENIA
			PLOCHY ZMIEŠANÝCH FUNKCIÍ BÝVANIA A OBČIANSKEHO VYBAVENIA
			PLOCHY ŠPORTU A ODDYCHU
			PLOCHY CESTOVNÉHO RUCHU A REKREÁCIE
			PLOCHA POĽNOHOSPODÁRSKYCH DVOROV A ŠLÁCHITEL'SKEJ STANICE
			PLOCHA KOMPOSTOVISKA
			EKO-PARK KLČOV - PLOCHY DROBNEJ, EKOLOGICKY ORIENTOVANEJ PRIEMYSELNEJ VÝROBY, SKLADOV A VÝROBNÝCH SLUŽIEB
			PLOCHY VEREJNÉHO TECHNICKÉHO VYBAVENIA

STAV	NÁVRH	VÝHLAD	OPIS
			PLOCHA OSOBNÉHO LETISKA KLČOV
			PLOCHA CINTORÍŇA
			PLOCHY VEREJNEJ A SPRIEVODNEJ ZELENE
			PLOCHY IZOLAČNEJ ZELENE
			LESY / OCHRANNÉ LESY
			ORNÁ PÔDA, TRVALO TRÁVNATE PORASTY
			SADY
			VODNÉ TOKY A PLOCHY
			VODNÉ TOKY A VODNÁ NÁDRŽ
			HYDROMELIORAČNÉ ZARIADENIA
			PLOCHY ZAVLAŽOVACIEHO SYSTÉMU / NEFUNKČNÉ ODVODNENIE
			ÚŽITKOVÝ VODOVOD
			ÚŽITKOVÝ VODOVOD NA ZRUŠENIE
			VZDUŠNÉ ELEKTRICKÉ VEDENIE 22 kV A JEHO OCHRANNÉ PÁSMO 10m
			VZDUŠNÉ ELEKTRICKÉ VEDENIE 22 kV NA ZRUŠENIE
			ZEMNÉ ELEKTRICKÉ VEDENIE 22 kV
			OZNAČENIE FUNKCIÍ / KRÍŽ
			OBJEKTY NAVRHOVANÉ NA ASANAČIU A DOŽITIE
			OBJEKTY A FUNKČNÉ PLOCHY NAVRHOVANÉ NA REKONŠTRUKČIU ALEBU ZMENU FUNKČNEHO VYUŽITIA
			OZNAČENIE PLOCH VEREJNOPROSPESNÝCH STAVIEB ÚPN-O KLČOV

### SCHVAĽOVACIA DOLOŽKA - ÚZEMNÝ PLÁN OBCE KLČOV

SCHVAĽOVACIA ORGÁN: OBECNÉ ZASTUPITELSTVO KLČOV  
 ČÍSLO UZNESENIA: POTVRDZUJÚCEHO PLATNOSTI ÚPN-O:  
 DÁTUM SCHVAĽENIA: \_\_\_\_\_

ING. ETELA DZURILLOVÁ  
 STAROSTKA OBCE  
 KLČOV

PEČIATKA

názov dokumentácie	<b>KLČOV</b> Územný plán obce	 Architektonické štúdio Atrium s.r.o. Mlynská 27, 040 01 Košice T: +421 55 6231 587 info@atriumarchitekti.sk www.atriumarchitekti.sk	
kraj / okres	Prešovský / Levoča		
obstarávateľ	Obec Klčov		
hlavný riešiteľ	Ing.arch. Dušan Burák, CSC.	dátum	Február 2024
zodpovední riešitelia	Ing. Marek Dubiel, Mgr. Milan Barlog, Ing. Milan Kolesár, Ing. Michal Burák	stupeň	Čistopis
názov výkresu	Komplexný výkres priestorového usporiadania a funkčného využitia zastavaného územia obce a navrhovaných rozvojových plôch s vyznačením verejnoprospesných stavieb, výkres verejného dopravného vybavenia		

**1:5 000** 3